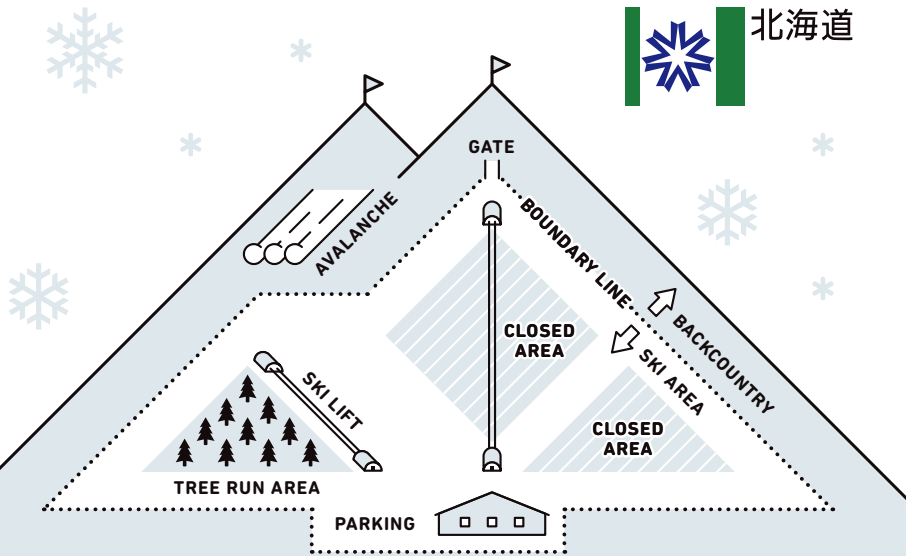


滑走者への安全の呼びかけ

# ロープの 向こう側

SAFETY MESSAGE FOR RIDERS  
BEYOND THE ROPE



北海道の雪山を楽しむ前に Before you enjoy the backcountry in Hokkaido.

ロープの向こう側の「管理されていない斜面※」に潜む危険に気づいていますか？

Do you know the dangers of “uncontrolled powder slopes”\*?

- ※「管理されていない斜面」とは
- ・スキー場内の「ロープの向こう側」にある立入禁止区域
  - ・スキー場境界線の「ロープの向こう側」に広がる山岳エリア(バックカントリー)

\*“Uncontrolled powder slopes” means:  
Closed areas “beyond the rope” inside a ski resort.  
Backcountry “beyond the rope” – outside a ski resort boundary.

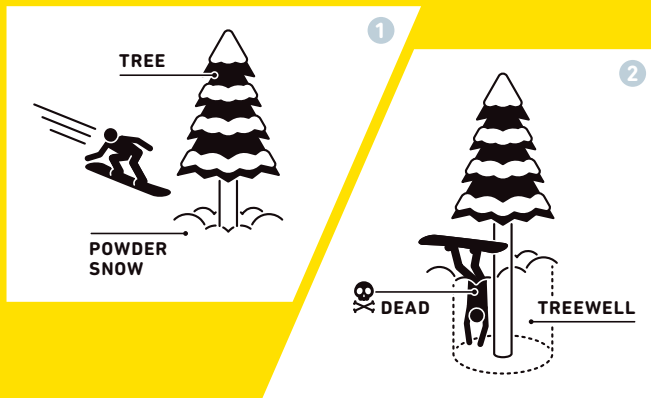


あなたの安全を  
守るのはあなた  
Your safety depend on  
YOUR decision making.

ツリー脇のパウダーに当て込むと  
自然が造った落とし穴にはまった。

A

Looking for powder snow near a tree.  
I fell in a trap made by nature.



お気に入りのファットスキーが深雪に消えた。  
ツボ足になると2mも登り返せなかった。

B

My favorite fat skis came off in deep snow.  
I couldn't even walk 2 meters uphill in my boots.



木は、動かない。動くのは、あなた。  
木は、硬く、骨は弱い。

C

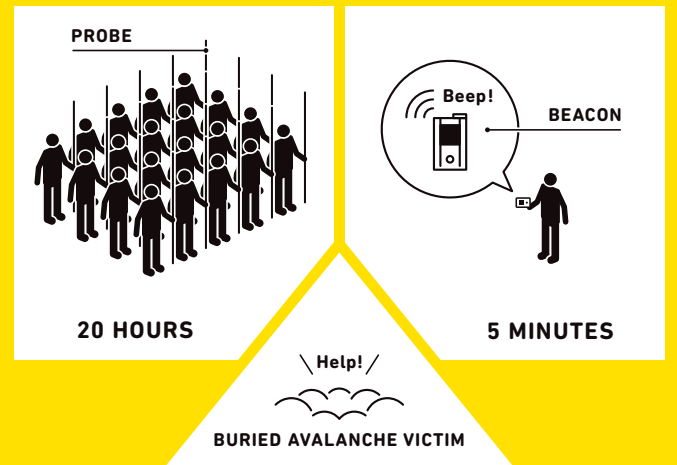
Trees do not move. You move.  
Trees are hard. Bones are fragile.



20人で20時間 vs. 1人で5分。

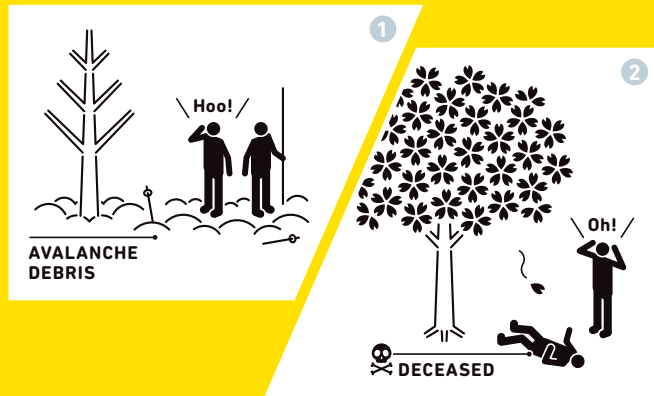
D

20 people, 20 hours vs. 1 person, 5 minutes.

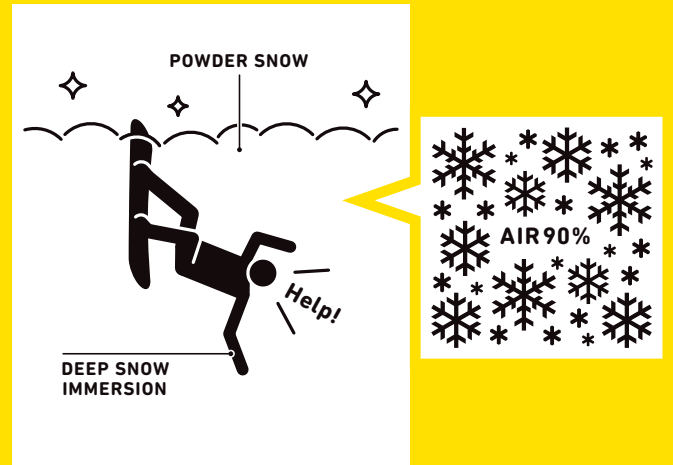


1月、ビーコンなしで友人が雪崩に埋まった。  
彼が発見されたとき、街では桜が咲いていた。 E

In January, a friend of mine was buried in an avalanche without a beacon.  
It was cherry blossom season, when we found him.

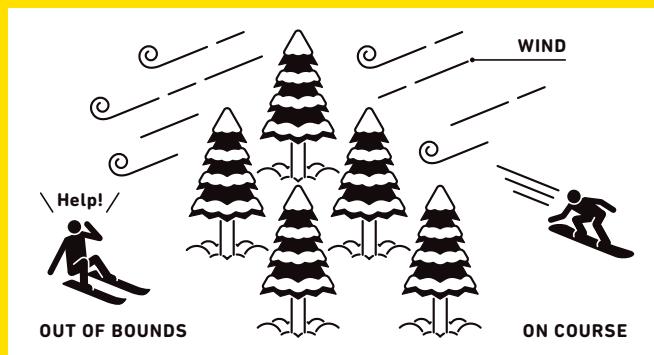


90%が空気なのに窒息するなんて…。 F  
Powder snow is 90% air, but we can still suffocate in deep snow.



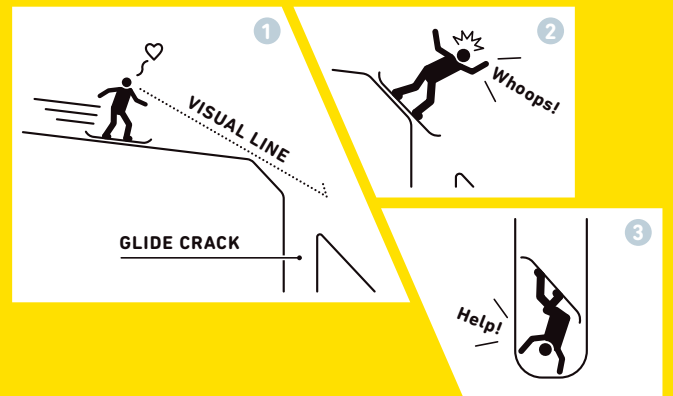
転んで膝を痛めた。  
助けを求めて叫んでみたけれど  
返ってきたのは、風の音だけだった。 G

I fell and injured my knee.  
I screamed for a help but the only thing that I heard was the wind.



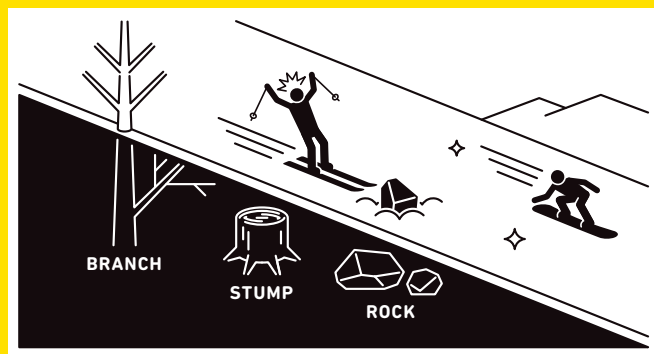
見えない先に何かあるかわからない。  
スノーボードは急に止まれない。 H

No one knows what the future holds.  
Snowboard cannot stop immediately.



綺麗な花には棘がある。  
美しいノートラックの斜面も  
シーズン始めは地雷がいっぱい。 I

Beautiful flowers have thorns. Beautiful untracked powder slopes  
have a lot of land mines at the beginning of a season.



ナチュラルパイプの沢底で止まったら  
水温2℃の川で泳ぐことになった。 J

Stopping at the bottom of gully in a natural halfpipe,  
I ended up swimming in a river with 2 degree water.

